



**ПТК**  
пожтехкабель

Каталог кабельной  
и электротехнической продукции

Пожтехкабель СКС

2023 -1

# Содержание

<b>Категория 5е</b>	<b>3</b>
Кабели «витая пара» категории 5е	3
Коммутационные шнуры категории 5е	8
Патч-панели категории 5е	11
Патч-панели модульные категории 5е	13
Патч-панели настенные категории 5е	14
Розетки компьютерные накладные категории 5е	16
Коннекторы RJ-45 (8P8C) категории 5е	18
Коммутационные модули категории 5е	19
<b>Категория 6</b>	<b>21</b>
Кабели «витая пара» категории 6	21
Коммутационные шнуры категории 6	24

Патч-панели категории 6	27
Патч-панели настенные категории 6	29
Розетки компьютерные накладные категории 6	31
Коннекторы RJ-45 (8P8C) категории 6	33
Коммутационные модули категории 6	34
<b>Общие</b>	<b>36</b>
Корпуса настенных розеток для Keystone	36
Защитный колпачок	37
Инструмент обжимной	38
Тестер универсальный	39

# Категория 5е

## Кабели «витая пара» категории 5е

Двух- и четырехпарный кабель категории 5е на основе витой пары предназначен для использования в системах передачи данных со скоростью до 1 Гбит/с. Кабель выполнен в неэкранированном и экранированном исполнениях U/UTP и F/UTP и предназначен для прокладки внутри и снаружи зданий, в зависимости от исполнения. Внешняя оболочка выполнена из не распространяющего горение LSZH-компаунда, PVC (ПВХ) и PE (полиэтилена), в зависимости от исполнения. На внешней оболочке кабеля нанесены метровые метки длины кабеля. Кабель поставляется в картонной коробке.

Поддерживаемые приложения: 10BASE-T, 100BASE-TX, 100BASE-T4, 1000BASE-T, ATM-25, ATM-51, ATM-155, 100VG-AnyLan, TR-4, TR-16 Active, TR-16 Passive.

### Пример маркировки

PTK LAN Cable UTP Cat.5e 4x2xAWG24 Cu PVC INDOOR ANSI/TIA/EIA-568C ISO/IEC 11801 001M-305M

PTK LAN Cable UTP Cat.5e 4x2xAWG24 Cu LSZH INDOOR ANSI/TIA/EIA-568C ISO/IEC 11801 001M-305M

PTK LAN Cable UTP Cat.5e 4x2xAWG24 Cu PVC OUTDOOR ANSI/TIA/EIA-568C ISO/IEC 11801 001M-305M

PTK LAN Cable FTP Cat.5e 4x2xAWG24 Cu PVC INDOOR ANSI/TIA/EIA-568C ISO/IEC 11801 001M-305M

PTK LAN Cable FTP Cat.5e 4x2xAWG24 Cu LSZH INDOOR ANSI/TIA/EIA-568C ISO/IEC 11801 001M-305M

PTK LAN Cable FTP Cat.5e 4x2xAWG24 Cu PVC OUTDOOR ANSI/TIA/EIA-568C ISO/IEC 11801 001M-305M

PTK LAN Cable UTP Cat.5e 2x2xAWG24 Cu PVC INDOOR ANSI/TIA/EIA-568C ISO/IEC 11801 001M-305M

PTK LAN Cable UTP Cat.5e 2x2xAWG24 Cu LSZH INDOOR ANSI/TIA/EIA-568C ISO/IEC 11801 001M-305M

*Кабельная маркировка нанесена на внешнюю оболочку через каждый погонный метр. При разматывании бухты отсчет начинается с отметки 305м.*

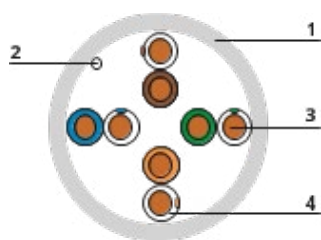
### Указания по хранению, монтажу и эксплуатации

- Диапазон рабочих температур: от -15 до +60 °С и относительной влажности воздуха до 98 % при температуре до 35°С для исполнений в оболочках LSZH и PVC; от -40 до +75 °С и относительной влажности воздуха до 98 % при температуре до 50°С для исполнения в оболочке PE.
- Рекомендуемое допустимое растягивающее усилие при прокладке и монтаже - 50 Н на 1мм<sup>2</sup> номинального сечения всех токопроводящих жил кабеля.
- Допустимый радиус изгиба: не менее 10 наружных диаметров.
- Срок службы кабелей в условиях фиксированного монтажа при соблюдении потребителем требований к транспортировке, условиям хранения, прокладке (монтажу) и эксплуатации, должен быть не менее 30 лет. Срок службы исчисляется от даты изготовления кабеля.
- Прокладка и монтаж кабеля должны проводиться при температуре не ниже: -15 °С для исполнений в оболочках LSZH и PVC; не ниже: -20 °С для исполнения в оболочке PE.
- Монтаж кабелей должен осуществляться в соответствии с действующей документацией, действующих норм ПУЭ, требований пожарной безопасности и строительных норм.

### Сведения об утилизации

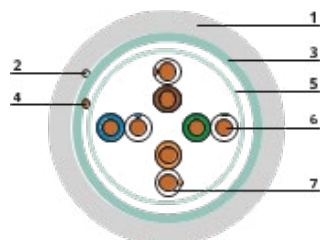
Кабель относится к группе неремонтопригодных изделий. В случае неисправности или по истечению срока эксплуатации кабель необходимо утилизировать. Утилизация производится путем передачи в специализированные предприятия по утилизации вторсырья.

### U/UTP внутр.



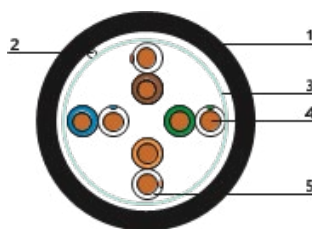
1. Внешняя оболочка
2. Rip-cord (разрывная нить)
3. Медный проводник
4. Изоляция проводника

### F/UTP внутр.



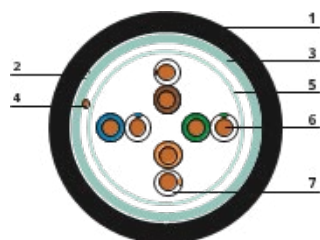
1. Внешняя оболочка
2. Rip-cord (разрывная нить)
3. Экран из полиэфирной алюминиевой фольги
4. Дренажный проводник
5. Защитная пленка
6. Медный проводник
7. Изоляция проводника

### U/UTP внешн.



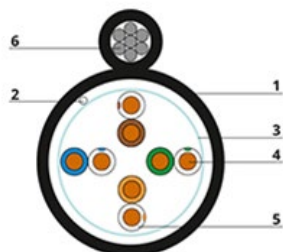
1. Внешняя оболочка
2. Rip-cord (разрывная нить)
3. Защитная пленка
4. Медный проводник
5. Изоляция проводника

### F /UTP внешн.



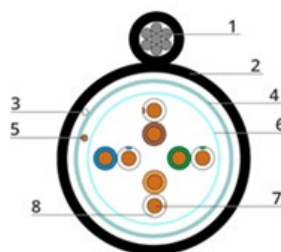
1. Внешняя оболочка
2. Rip-cord (разрывная нить)
3. Экран из полиэфирной алюминиевой фольги
4. Дренажный проводник
5. Защитная пленка
6. Медный проводник
7. Изоляция проводника

### U/UTP внеш. с тросом



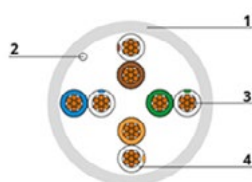
1. Внешняя оболочка
2. Rip-cord (разрывная нить)
3. Защитная пленка
4. Медный проводник
5. Изоляция проводника
6. Металлический трос

### F/UTP внеш. с тросом



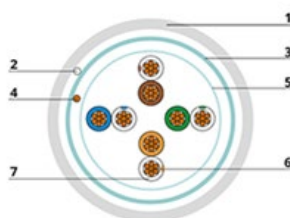
1. Металлический трос
2. Внешняя оболочка
3. Rip-cord (разрывная нить)
4. Экран из полиэфирной алюминиевой пленки
5. Дренажный проводник
6. Защитная пленка
7. Медный проводник
8. Изоляция проводника

### U/UTP многожил.



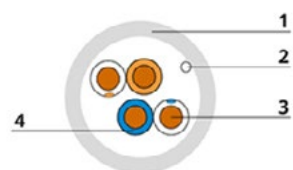
1. Внешняя оболочка
2. Rip-cord (разрывная нить)
3. Медный проводник (многожильный)
4. Изоляция проводника

### F/UTP многожил.



1. Внешняя оболочка
2. Rip-cord (разрывная нить)
3. Экран из полиэфирной алюминиевой фольги
4. Дренажный проводник
5. Защитная пленка
6. Медный проводник (многожильный)
7. Изоляция проводника

### U/UTP 2 пары.



1. Внешняя оболочка
2. Rip-cord (разрывная нить)
3. Медный проводник
4. Изоляция проводника

## Технические характеристики

Категория	5e
Полоса пропускания	100 МГц
Тип	U/UTP, F/UTP
Количество пар	4
Тип проводников	Одножильный
Диаметр проводников	24 AWG (0,511 ± 0,005 мм)
Диаметр изоляции проводников	0,9 ± 0,05 мм
Применение	Для внутренней прокладки, для внешней прокладки
Толщина оболочки	0,51 ± 0,05 мм для U/UTP, 0,65 ± 0,05 мм для F/UTP
Внешний диаметр оболочки	5,1 ± 0,4 мм для U/UTP, 6,04 ± 0,4 мм для F/UTP
Допустимое растягивающее усилие	не более 110Н
Допустимый радиус изгиба	не менее 10 Ø кабеля
Допустимая температура хранения	от -15 до +60 0С (PVC, LSZH), от -40 до +75 °С (PE)
Допустимая температура эксплуатации	от -15 до +60 0С (PVC, LSZH), от -40 до +75 °С (PE)
Допустимая температура монтажа	от -15 до +50 0С (PVC, LSZH), от -20 до +50 0С (PE)
Разрывная нить	Есть
Упаковка	Картонная коробка
Цвет внешней оболочки	Серый, оранжевый, черный
Длина кабеля	305 м ± 1,5м

## Электрические характеристики

Напряжение	Не более 50 В
Диапазон частот	1 - 100 МГц
Волновое сопротивление	100 ± 15 Ом
Погонное сопротивление (DC)	≤ 95 Ом/км
Скорость распространения сигнала (NVP)	0,69 ± 0,1
Сопротивление изоляции (500 В)	≥ 5000 МΩ*км
Электрическая прочность диэлектрика	1 кВ/1 мин
Емкостная асимметрия	≤ 1600пФ/км
Взаимная емкость	≤ 56нФ/км
Омическая асимметрия	≤ 5%
Затухание сигнала	≥ 22 дБ
Разброс задержки распространения	≤ 45 нс/100 м

## Материалы

Проводник	Одножильный, электро-техническая медь
Изоляция проводников	Полиэтилен высокой плотности (HDPE)
Материал оболочки кабеля	ПВХ, LSZH нг(А)-HF, полиэтилен
Цвет	Серый, оранжевый, черный

## Частотные характеристики

Частота, МГц	RL (Return loss), дБ	IL, дБ/100м	NEXT, дБ	PS NEXT, дБ	ACR-F, дБ	PS ACR-F, дБ
1.0	20.0	2.0	65.3	62.3	63.8	60.8
4.0	23.0	4.0	56.3	53.3	51.7	48.7
8.0	24.5	5.8	51.8	48.8	45.7	42.7
10.0	25.0	6.5	50.3	47.3	43.8	40.8
16.0	25.0	8.2	47.3	44.3	39.7	36.7
20.0	25.0	9.3	45.8	42.8	37.7	34.7
25.0	24.3	10.4	44.3	41.3	35.8	32.8
31.25	23.6	11.7	42.9	39.9	33.9	30.9
62.5	21.5	17.0	38.4	35.4	27.8	24.8
100.0	20.1	22.0	35.3	32.3	23.8	20.8

## Таблица заказа

Наименование	Артикул	Описание
LAN U/UTP 4x2x24AWG кат.5е (305 м) PVC (серый)	202-001	Кабель витая пара U/UTP, 4 пары, категория 5е, одножильный (solid), чистая медь, PVC
LAN U/UTP 4x2x24AWG кат.5е (305 м) LSZH (оранжевый)	202-002	Кабель витая пара U/UTP, 4 пары, категория 5е, одножильный (solid), чистая медь, LSZH
LAN U/UTP 4x2x24AWG кат.5е (305 м) PE (черный)	202-005	Кабель витая пара U/UTP, 4 пары, категория 5е, одножильный (solid), чистая медь, PE
LAN F/UTP 4x2x24AWG кат.5е (305 м) PVC (серый)	202-003	Кабель витая пара F/UTP, 4 пары, категория 5е, одножильный (solid), чистая медь, PVC
LAN F/UTP 4x2x24AWG кат.5е (305 м) LSZH (оранжевый)	202-004	Кабель витая пара F/UTP, 4 пары, категория 5е, одножильный (solid), чистая медь, LSZH
LAN F/UTP 4x2x24AWG кат.5е (305 м) PE (черный)	202-006	Кабель витая пара F/UTP, 4 пары, категория 5е, одножильный (solid), чистая медь, PE
LAN U/UTP 4x2x24AWG кат.5е (305 м) Patch LSZH (оранжевый)	202-015	Кабель витая пара U/UTP, 4 пары, категория 5е, многожильный (patch), чистая медь, LSZH
LAN F/UTP 4x2x24AWG кат.5е (305 м) Patch LSZH (оранжевый)	202-016	Кабель витая пара F/UTP, 4 пары, категория 5е, многожильный (patch), чистая медь, LSZH
LAN U/UTP 4x2x24AWG кат.5е (305 м) PE + TPOC (черный)	202-013	Кабель витая пара U/UTP, 4 пары, категория 5е, одножильный (solid), чистая медь, PE, с тросом
LAN F/UTP 4x2x24AWG кат.5е (305 м) PE + TPOC (черный)	202-014	Кабель витая пара F/UTP, 4 пары, категория 5е, одножильный (solid), чистая медь, PE, с тросом
LAN U/UTP 2x2x24AWG кат.5е (305 м) PVC (серый)	202-007	Кабель витая пара U/UTP, 2 пары, категория 5е, одножильный (solid), чистая медь, PVC
LAN U/UTP 2x2x24AWG кат.5е (305 м) LSZH (оранжевый)	202-008	Кабель витая пара U/UTP, 2 пары, категория 5е, одножильный (solid), чистая медь, LSZH
LAN U/UTP 4x2x24AWG кат.5е (305 м) PVC (серый) Standard	202-017	Кабель витая пара U/UTP, 4 пары, категория 5е, одножильный (solid), чистая медь, PVC, диаметр жилы 0,48 мм
LAN U/UTP 4x2x24AWG кат.5е (305 м) LSZH (оранжевый) Standard	202-018	Кабель витая пара U/UTP, 4 пары, категория 5е, одножильный (solid), чистая медь, LSZH, диаметр жилы 0,48 мм
LAN U/UTP 4x2x24AWG кат.5е (305 м) PE (черный) Standard	202-019	Кабель витая пара U/UTP, 4 пары, категория 5е, одножильный (solid), чистая медь, PE, диаметр жилы 0,48 мм
LAN F/UTP 4x2x24AWG кат.5е (305 м) PVC (серый) Standard	202-020	Кабель витая пара F/UTP, 4 пары, категория 5е, одножильный (solid), чистая медь, PVC, диаметр жилы 0,48 мм
LAN F/UTP 4x2x24AWG кат.5е (305 м) LSZH (оранжевый) Standard	202-021	Кабель витая пара F/UTP, 4 пары, категория 5е, одножильный (solid), чистая медь, LSZH, диаметр жилы 0,48 мм
LAN F/UTP 4x2x24AWG кат.5е (305 м) PE (черный) Standard	202-022	Кабель витая пара F/UTP, 4 пары, категория 5е, одножильный (solid), чистая медь, PE, диаметр жилы 0,48 мм



## Коммутационные шнуры категории 5е



Коммутационные шнуры (патч-корды) предназначены для соединения портов патч-панелей и активного сетевого оборудования между собой, а также для подключения компьютеров на рабочих местах к коммутационным розеткам. Патч-корды обеспечивают высокую надежность соединения, и позволяют, в случае необходимости, быстро произвести перекоммутацию.

Коммутационные шнуры Пжтехкабель СКС состоят из отрезка неэкранированного многожильного патч-кабеля, оконцованного разъемами типа RJ45/8P8C, соответствуют категории 5е (100МГц) и предназначены для использования в линиях связи со скоростью передачи данных 1 Гбит/с. Разводка кабеля в коммутационных шнурах произведена по стандарту T568В. Место крепления кабеля защищено заливным колпачком, что увеличивает срок службы патч-корда. Колпачки снабжены защитой защелок коннекторов.

Шнуры изготавливаются в оболочке серого цвета и длиной от 0,15 до 5 метров. Поставляются в индивидуальных полиэтиленовых пакетах.

## Технические характеристики

Тип коннекторов	2xRJ45/8P8C
Материал проводников	Электротехническая медь
Покрытие контактов	Золото, 50 микродюймов
Схема разводки	С обоих концов по стандарту T568B
Защитный колпачок	Заливной, с защитой защелки
Категория	5e
Полоса пропускания, МГц	100
Исполнение	Неэкранированное, экранированное
Тип кабеля	U/UTP, F/UTP
Количество пар	4
Тип проводников	Многожильный
Диаметр проводников, AWG (мм)	26 (7x0,160)
Материал изоляции проводников	Полиэтилен (PE)
Внешний диаметр изоляции проводников, мм	1
Материал внешней оболочки	LSZH – компаунд, PVC
Исполнение	LSZH нг(A)-HF, PVC
Внешний диаметр оболочки, мм	4,8
Цвет оболочки	Серый
Соответствие стандартам	ISO/IEC 11801, EN 50173 и TIA/EIA-568
Поддерживаемые приложения	10BASE-T, 100BASE-TX, 100BASE-T4, 1000BASE-T, ATM-25, ATM-51, ATM-155, 100VG-AnyLan, TR-4, TR-16 Active, TR-16 Passive
Диапазоны температур, °C	Хранение - от -20 до +60. Эксплуатация - от -20 до +50
Гарантия	1 год
Упаковка	Индивидуальная - полиэтиленовый пакет

## Таблица заказа

Наименование	Артикул	Исполнение	Описание
Патч-корд медный U/UTP кат.5е (0,15 м) (PC-UTP-0,15м-26AWG-5е-LSZH)	203-001	Неэкранированное	Патч-корд U/UTP, категория 5е, 26 AWG (0,48 мм), LSZH, серый, 0,15 м.
Патч-корд медный U/UTP кат.5е (0,3 м) (PC-UTP-0,3м-26AWG-5е-LSZH)	203-002	Неэкранированное	Патч-корд U/UTP, категория 5е, 26 AWG (0,48 мм), LSZH, серый, 0,3 м.
Патч-корд медный U/UTP кат.5е (0,5 м) (PC-UTP-0,5м-26AWG-5е-LSZH)	203-003	Неэкранированное	Патч-корд U/UTP, категория 5е, 26 AWG (0,48 мм), LSZH, серый, 0,5 м.
Патч-корд медный U/UTP кат.5е (1 м) (PC-UTP-1м-26AWG-5е-LSZH)	203-004	Неэкранированное	Патч-корд U/UTP, категория 5е, 26 AWG (0,48 мм), LSZH, серый, 1 м.
Патч-корд медный U/UTP кат.5е (1,5 м) (PC-UTP-1,5м-26AWG-5е-LSZH)	203-005	Неэкранированное	Патч-корд U/UTP, категория 5е, 26 AWG (0,48 мм), LSZH, серый, 1,5 м.
Патч-корд медный U/UTP кат.5е (2 м) (PC-UTP-2м-26AWG-5е-LSZH)	203-006	Неэкранированное	Патч-корд U/UTP, категория 5е, 26 AWG (0,48 мм), LSZH, серый, 2 м.
Патч-корд медный U/UTP кат.5е (3 м) (PC-UTP-3м-26AWG-5е-LSZH)	203-007	Неэкранированное	Патч-корд U/UTP, категория 5е, 26 AWG (0,48 мм), LSZH, серый, 3 м.
Патч-корд медный U/UTP кат.5е (5 м) (PC-UTP-5м-26AWG-5е-LSZH)	203-008	Неэкранированное	Патч-корд U/UTP, категория 5е, 26 AWG (0,48 мм), LSZH, серый, 5 м.
Патч-корд медный F/UTP кат.5е (0,15 м) (PC-FTP-0,15м-26AWG-5е-LSZH) (серый)	203-009	Экранированное	Патч-корд F/UTP, категория 5е, 26 AWG (0,48 мм), экранированный, LSZH, серый, 0,15 м.
Патч-корд медный F/UTP кат.5е (0,3 м) (PC-FTP-0,3м-26AWG-5е-LSZH) (серый)	203-015	Экранированное	Патч-корд F/UTP, категория 5е, 26 AWG (0,48 мм), экранированный, LSZH, серый, 0,3 м.
Патч-корд медный F/UTP кат.5е (0,5 м) (PC-FTP-0,5м-26AWG-5е-LSZH)	203-010	Экранированное	Патч-корд F/UTP, категория 5е, 26 AWG (0,48 мм), экранированный, LSZH, серый, 0,5 м.
Патч-корд медный F/UTP кат.5е (1 м) (PC-FTP-1м-26AWG-5е-LSZH)	203-011	Экранированное	Патч-корд F/UTP, категория 5е, 26 AWG (0,48 мм), экранированный, LSZH, серый, 1 м.
Патч-корд медный F/UTP кат.5е (2 м) (PC-FTP-2м-26AWG-5е-LSZH)	203-012	Экранированное	Патч-корд F/UTP, категория 5е, 26 AWG (0,48 мм), экранированный, LSZH, серый, 2 м.
Патч-корд медный F/UTP кат.5е (3 м) (PC-FTP-3м-26AWG-5е-LSZH)	203-013	Экранированное	Патч-корд F/UTP, категория 5е, 26 AWG (0,48 мм), экранированный, LSZH, серый, 3 м.
Патч-корд медный F/UTP кат.5е (5 м) (PC-FTP-5м-26AWG-5е-LSZH)	203-014	Экранированное	Патч-корд F/UTP, категория 5е, 26 AWG (0,48 мм), экранированный, LSZH, серый, 5 м.

## Патч-панели категории 5е



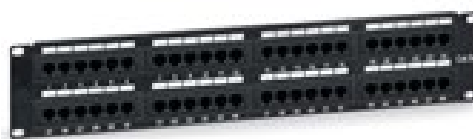
Патч-панель 19" (0,5U) 24 порта RJ-45 кат.5е



Патч-панель 19" (1U) 24 порта RJ-45 кат.5е



Патч-панель 19" (1U) 24 порта RJ-45 кат.5е экран



Патч-панель 19" (2U) 48 портов RJ-45 кат.5е

Коммутационные панели (патч-панели) предназначены для разделки в них кабелей различных подсистем СКС и подключения отдельных составляющих сети друг к другу коммутационными шнурами.

Патч-панели Пожтехкабель СКС (кат.5е) выполнены в неэкранированных и экранированных корпусах, в зависимости от исполнения и предназначены для монтажа в 19" шкафы или стойки. С тыльной стороны патч-панелей размещены контакты 110 типа с цветной маркировкой по двум стандартам T568 А и В. Для удобства администрирования все порты пронумерованы, а также имеются дополнительные площадки для маркировки. В комплекты патч-панелей входят удобные съемные органайзеры для разводки входящих кабелей.

### Таблица заказа

Наименование	Артикул	Кол-во портов	Исполнение	Описание	Высота, U (мм)
Патч-панель 19" (0,5U) 24 порта RJ-45 кат.5е (PP-0,5U-24P-5е)	201-003	24	Неэкранированное	Патч-панель 19", 0.5U, 24 порта RJ-45, категория 5E, Dual IDC с задним кабельным организатором, черная	0,5 (22)
Патч-панель 19" (1U) 24 порта RJ-45 кат.5е (PP-1U-24P-5е)	201-001	24	Неэкранированное	Патч-панель 19", 1U, 24 порта RJ-45, категория 5E, Dual IDC с задним кабельным организатором, черная	1 (44)
Патч-панель 19" (1U) 24 порта RJ-45 кат.5е экранированная (PP-1U-24P-5е-SH)	201-004	24	Экранированное	Патч-панель 19", 1U, 24 порта RJ-45, категория 5E, Dual IDC с задним кабельным организатором, экранированная, черная	1 (44)
Патч-панель 19" (2U) 48 портов RJ-45 кат.5е (PP-2U-48P-5е)	201-002	48	Неэкранированное	Патч-панель 19", 2U, 48 портов RJ-45, категория 5E, Dual IDC с задним кабельным организатором, черная	2 (88)

## Технические характеристики

Категория	5е
Полоса пропускания	100 МГц
Исполнение	Неэкранированное, экранированное
Количество портов	24, 48
Высота	0,5U, 1U, 2U
Тип разъемов	RJ45/8P8C
Материал контактов в разъеме	Фосфористая бронза
Материал покрытия контактов в разъеме	Золото (50 мкд) поверх никеля (~100 мкд)
Количество циклов переключения шнуров	Не менее 1500-та
Тип IDC контактов	110/KRONE
Способ заделки кабеля	Горизонтальный
Схема разводки	T568A/B
Допустимый диаметр проводников	~24-22 AWG (0,50-0,65 мм)
Материал IDC контактов	Фосфористая бронза
Материал покрытия IDC контактов	Олово (100 мкд)
Материал пластика	Высокопрочный, негорючий, соответствует UL94V-0
Маркировка	Все порты пронумерованы, имеются дополнительные маркировочные площадки
Монтаж	Шкаф или стойка 19»
Глубина в стойке, без / с органайзером	30 мм / 80 мм
Материал несущей конструкции	Сталь 1,5 мм
Цвет	Черный
Сопротивление изоляции	не менее 500 МОм
Предельно выдерживаемая нагрузка	1000 В, 60 Гц в течение 1 минуты
Контактное сопротивление разъемов	не более 20 мКОм
Контактное сопротивление IDC	не более 2,5 мКОм
Соответствие стандартам	Превышает требования стандартов: ISO/IEC 11801, EN 50173 и TIA/EIA-568
Поддерживаемые приложения	10BASE-T, 100BASE-TX, 100BASE-T4, 1000BASE-T, 10GBASE-T, ATM-25, ATM-51, ATM-155, 100VG-AnyLan, TR-4, TR-16 Active, TR-16 Passive
Диапазоны температур, С	Хранение от -40 до +70. Эксплуатация от -10 до +60
Упаковка	Индивидуальная - картонная коробка
Гарантия	1 год

# Патч-панели модульные категории 5е



**Патч-панель модульная 19" (1U)  
24 RJ-45 кат.5е**



**Патч-панель модульная 19" (1U) 24 RJ-45  
кат.5е экран.**

Патч-панели Пжтехкабель СКС 19», 1U, наборные, под 24 модуля Keystone, UTP/STP, с органайзером, предназначены для разделки в них кабелей различных подсистем СКС и подключения отдельных составляющих сети друг к другу коммутационными шнурами. Наборная коммутационная панель Пжтехкабель СКС имеет стандартную высоту 1U и 24 гнезда под любые модули формата Keystone с форм-фактором не шире 17мм. Модульная конструкция удобна при монтаже и, при необходимости, позволяет сочетать разъемы разных типов и категорий на одном конструктиве. Все порты пронумерованы, также имеются дополнительные маркировочные площадки. В комплекты патч-панелей входят съемные органайзеры для разводки входящих кабелей.

## Технические характеристики

Категория	5е
Исполнение	Неэкранированное / экранированное
Количество портов	24
Тип разъемов	Под модули KeyStone
Маркировка	Все порты пронумерованы, имеются дополнительные маркировочные площадки
Монтаж	Шкаф или стойка 19"
Высота	1U (44,5 мм)
Глубина в стойке (с органайзером)	88 мм
Материал корпуса	Сталь: корпус - 1,5 мм; крышка - 1 мм.
Цвет	Черный
Диапазоны температур, С	Хранение от -40 до +70. Эксплуатация от -10 до +60
Упаковка	Индивидуальная - картонная коробка
Гарантия	1 год

## Таблица заказа

Наименование	Артикул	Кол-во портов	Исполнение	Описание	Высота, U (мм)
Патч-панель модульная 19" (1U) 24 порта RJ-45 кат.5е (PP-1U-24P-5e-M)	201-005	24	Неэкранированное	Модульная патч-панель, 1U, 24 порта, для неэкранированных модулей, с задним кабельным организатором (без модулей)	1 (44)
Патч-панель модульная 19" (1U) 24 порта RJ-45 кат.5е экран. (PP-1U-24P-5e-SH-M)	201-006	24	Экранированное	Модульная патч-панель, 1U, 24 порта, для экранированных модулей, с задним кабельным организатором (без модулей)	1 (44)

## Патч-панели настенные категории 5е



Коммутационные панели (патч-панели) предназначены для терминирования на них кабелей различных подсистем СКС и для коммутации отдельных элементов сети друг с другом при помощи коммутационных шнуров.

Неэкранированная патч-панель Пожтехкабель СКС выполнена в формате настенного монтажа. Соответствует характеристикам категории 5е.

С лицевой стороны все порты пронумерованы и имеют дополнительные поля для нанесения маркировки.

С тыльной стороны патч-панели размещены контакты типа Dual IDC с цветной маркировкой по двум стандартам: T568 А и В. Ножи контактов располагаются под 45°, что лучше сказывается на передаточных характеристиках разъема. Для заделки проводников подходят ножи тип 110 и Krone.

## Технические характеристики

Категория	5e
Полоса пропускания	100 МГц
Исполнение	Неэкранированное
Количество портов	12
Высота, мм	40
Ширина, мм	253
Глубина / Длина, мм	57
Тип разъемов	RJ45/8P8C
Подключаемые проводники	одножильные 22 – 25 AWG
Количество подключений	не менее 750 циклов
Усилие удержания разъема	50Н/1 мин
Допустимая температура хранения	от -40 до +70
Допустимая температура монтажа	от 0 до +50
Допустимая температура эксплуатации	от +5 до +60
Корпус	Сталь 1,6 мм
Печатная плата (PCB)	двухслойный стеклотекстолит (FR-4) 1,6 мм
Подставка	ударопрочный ABS-пластик, UL-94V-0
Корпус IDC-модуля	поликарбонат (PC), UL-94V-0
Разъемы	ABS-пластик, UL-94V-0, контакты – фосфористая бронза с напылением золотом 1,27 мкм поверх 2,54 мкм никеля
IDC-контакты	фосфористая бронза с покрытием 2,54 мкм сплавом олова
Особенности конструкции	<ul style="list-style-type: none"> <li>• Цифровая маркировка портов с лицевой стороны панели</li> <li>• Дополнительные площадки для маркировки с лицевой стороны</li> <li>• Цветовая и цифровая маркировка контактов с обратной стороны панели в соответствии с T568B и T568A</li> </ul>
Поддерживаемые приложения	10BASE-T, 100BASE-TX, 100BASE-T4, 1000BASE-T, ATM-25, ATM-51, ATM-155, 100VG-AnyLan, TR-4, TR-16 Active, TR-16 Passive
Упаковка	Индивидуальная - картонная коробка
Гарантия	1 год

## Таблица заказа

Наименование	Артикул	Описание
Патч-панель настенная 12 портов RJ-45 кат.5e (PP-WL-12P-5e)	201-009	Патч-панель настенная, 12 портов RJ-45, категория 5e, Dual IDC с подставкой, черная



# Розетки компьютерные накладные категории 5е



## Технические характеристики

Количество портов	1, 2
Тип розетки	На основе печатной платы
Категория	5е
Полоса пропускания	100 МГц
Исполнение	Неэкранированное, экранированное
Тип разъемов	RJ45/8P8C
Материал контактов в разъеме	Фосфористая бронза
Материал покрытия контактов	Золото (50 мкд) поверх никеля
Количество циклов переключения	Не менее 750-ти
Тип IDC контактов (монтаж)	110/KRONE
Схема разводки	T568A/B
Допустимый диаметр проводников	~24-22 AWG (0,50-0,65 мм)
Материал IDC контактов	Фосфористая бронза
Материал покрытия IDC контактов	Олово
Сопротивление изоляции	не менее 500 МОм (при постоянном напряжении 100В)
Предельно выдерживаемая нагрузка	до 1000 В, 60 Гц в течение 1 минуты
Контактное сопротивление разъемов	не более 20 мкОм
Контактное сопротивление IDC	не более 2,5 мкОм
Соответствие стандартам	ISO/IEC 11801, EN 50173 и TIA/EIA-568
Поддерживаемые приложения	10BASE-T, 100BASE-TX, 100BASE-T4, 1000BASE-T, ATM-25, ATM-51, ATM-155, 100VG-AnyLan, TR-4, TR-16 Active, TR-16 Passive
Материал пластика розеток	соответствует UL94V-0
Цвет корпуса	Белый
Монтаж	Настенный
Диапазоны температур	Хранение от -40 до +70°C. Эксплуатация от -10 до +60°C
Упаковка	Индивидуальная - Полиэтиленовый пакет
Гарантия	1 год

Коммутационные розетки являются составной частью горизонтальных подсистем СКС и предназначены для подключения оконечного оборудования на рабочих местах. Конструктивно розетки могут быть выполнены в двух вариантах: в виде законченного решения с впаянными в печатную плату портами RJ45 и IDC разъемами и в виде пластикового корпуса, в который отдельно устанавливаются коммутационные модули-вставки формата Keystone.

Настенные розетки на печатных платах являются менее универсальным, но более доступным решением, нежели вариант с коммутационными модулями. Розетки Пжтехкабель СКС выполнены в корпусах из прочного пластика.

Розетки поставляются в экранированном и неэкранированном исполнениях, категории 5е. Контакты в разъемах RJ45 защищены золотым покрытием 50 мкд. Врезные контакты (IDC) совместимы с ножами обоих типов (110 и Krone), что позволяет легко производить монтаж специальным инструментом.

## Таблица заказа

Наименование	Артикул	Описание
Розетка компьютерная накладная RJ-45 (8P8C) (WS-RJ45-8p8c-5e-1p) кат.5е одинарная	201-011	Розетка компьютерная RJ-45 (8P8C), категория 5е, одинарная, внешняя (настенная), Dual IDC, белая
Розетка компьютерная накладная RJ-45 (8P8C) (WS-RJ45-8p8c-5e-2p) кат.5е двойная	201-012	Розетка компьютерная RJ-45 (8P8C), категория 5е, двойная, внешняя (настенная), Dual IDC, белая
Розетка комп накладная RJ-45 (8P8C) (WS-RJ45-8p8c-5e-1p-sh) кат.5е одинарная экранированная	201-013	Розетка компьютерная RJ-45 (8P8C), категория 5е, одинарная, внешняя (настенная), Dual IDC, экранированная белая
Розетка комп. накладная RJ-45 (8P8C) (WS-RJ45-8p8c-5e-2p-sh) кат.5е двойная экранированная	201-014	Розетка компьютерная RJ-45 (8P8C), категория 5е, Цдвойная, внешняя (настенная), Dual IDC, экранированная, белая

## Коннекторы RJ-45 (8P8C) категории 5e



Разъемы (коннекторы) RJ45/8P8C предназначены для оконцевания одножильных и многожильных (патч-кордовых) кабелей при производстве коммутационных шнуров (патч-кордов), а также в ряде случаев при прокладке стационарных кабелей связи, для подключения камер видеонаблюдения и т.д. Для увеличения максимального количества переподключений, общего срока службы и защиты медных контактов разъемов от окисления, на них дополнительно нанесено золотое покрытие. Рекомендуется также использовать защитные колпачки, которые увеличивают срок службы разъема, повышают удобство работы и придают обжатою кабелю законченный вид. Коннекторы поставляются упаковками по 100 шт.

Коннекторы Пожтехкабель СКС (кат.5е, универсальные ножи) выполнены в неэкранированном и экранированном исполнениях. Коннекторы поставляются упаковками по 100 шт.

### Характеристики

Тип коннекторов	RJ45/8P8C
Категория	5e
Полоса пропускания	100 МГц
Тип ножей	Универсальные
Исполнение	Неэкранированное, экранированное
Диаметр проводников, AWG	24-26 (0,51-0,40 мм)
Материал контактов	Фосфористая бронза
Покрытие контактов	Золото, 50 микродюймов
Материал корпуса	Прозрачный поликарбонат, соответствует UL 94-V2
Гарантия	1 год
Диапазоны температур	Хранение от -40 до +70 °С. Монтаж от -10 до +50 °С. Эксплуатация от -30 до +80 °С
Упаковка	Полиэтиленовый пакет по 100 шт.
Максимальный диаметр изоляции проводников, мм	0.96-1.02

### Таблица заказа

Наименование	Артикул	Описание
Коннектор RJ-45 (8P8C) кат.5e (J-RJ45-8p8c-UTP-5e)	201-021	Разъем RJ-45(8P8C) под витую пару, категория 5e (50 м"/ 50 микродюймов), универсальный (для одножильного и многожильного кабеля)
Коннектор RJ-45 (8P8C) кат.5e экранированный (J-RJ45-8p8c-FTP-5e)	201-022	Разъем RJ-45(8P8C) под витую пару, категория 5e (50 м"/ 50 микродюймов), универсальный (для одножильного и многожильного кабеля) экранированный

## Коммутационные модули категории 5е



**Keystone Jack RJ-45 (8P8C)**

**Keystone Jack RJ-45 (8P8C) экран.**

### Характеристики

Категория	5е
Полоса пропускания (МГц)	100
Исполнение	Неэкранированное / экранированное
Формат	Keystone
Заделка IDC контактов	Без инструмента (Toolless)
Тип разъемов	RJ45/8P8C
Материал контактов в разъеме	Фосфористая бронза
Материал покрытия контактов в разъеме	Золото (50 мкд) поверх никеля (100 мкд)
Количество переключения шнуров	Не менее 750-ти
Тип IDC контактов (монтаж)	180 градусов
Схема разводки	T568A/B
Допустимый диаметр проводников	~22-26 AWG (0,40-0,60 мм)
Материал пластика	Высокопрочный, негорючий пластик, соответствует UL94V-0
Монтаж	Наборные патч-панели, корпуса настенных розеток, лицевые вставки
Цвет	Белый
Соответствие стандартам	ISO/IEC 11801, EN 50173 и TIA/EIA-568
Поддерживаемые приложения	10BASE-T, 100BASE-TX, 100BASE-T4, 1000BASE-T, ATM-25, ATM-51, ATM-155, 100VG-AnyLan, TR-4, TR-16 Active, TR-16 Passive
Диапазоны температур	Хранение от -40 до +70 °С. Эксплуатация от -10 до +60 °С
Упаковка	Индивидуальная - Полиэтиленовый пакет
Гарантия	1 год

Коммутационные модули типа Keystone предназначены для установки в наборные патч-панели, корпуса настенных розеток, лицевые вставки для. С помощью коммутационных модулей организуется подключение рабочих станций к информационной сети. Модули Пожтехкабель СКС выполнены в неэкранированном и экранированном исполнении и обеспечивают заделку контактов на 180 градусов. Разводка кабеля осуществляется по двум стандартам T568A/B. Все модули совместимы с компонентами Пожтехкабель СКС. Ширина 16.2 мм и стандартная высота позволяет устанавливать их в любые наборные патч-панели, в том числе с высотой 0,5U. Самозажимная конструкция не требует специального инструмента.

### Таблица заказа

Наименование	Артикул	Описание
Вставка Keystone Jack RJ-45 (8P8C) (KJ-RJ45-8P8C-180)	201-007	Вставка Keystone Jack RJ-45(8P8C), категория 5е, 110 IDC, угол заделки 180 градусов, без инструмента (Toolless), белая
Вставка Keystone Jack RJ-45 (8P8C) экранированная (KJ-RJ45-8P8C-180-SH)	201-008	Вставка Keystone Jack RJ-45(8P8C), категория 5е, 110 IDC, угол заделки 180 градусов, без инструмента (Toolless), экранированная, белая

# Категория 6

## Кабели «витая пара» категории 6

### U/UTP



1. Внешняя оболочка
2. Rip-cord (разрывная нить)
3. Сепаратор
4. Медный проводник
5. Изоляция проводника

### F/UTP



1. Внешняя оболочка
2. Rip-cord (разрывная нить)
3. Дренажный проводник
4. Экран из полиэфирной алюминиевой фольги
5. Защитная пленка
6. Сепаратор
7. Медный проводник

Двух- и четырехпарный кабель категории 6 на основе витой пары предназначен для использования в системах передачи данных со скоростью до 10 Гбит/с. Кабель выполнен в неэкранированном и экранированном исполнениях U/UTP и F/UTP и предназначен для прокладки внутри и снаружи зданий, в зависимости от исполнения. Внешняя оболочка выполнена из не распространяющего горение LSZH-компаунда, PVC (ПВХ) и PE (полиэтилена), в зависимости от исполнения. На внешней оболочке кабеля нанесены метровые метки длины кабеля. Кабель поставляется в картонной коробке.

Поддерживаемые приложения: 10BASE-T, 100BASE-TX, 100BASE-T4, 1000BASE-T, ATM-25, ATM-51, ATM-155, 100VG-AnyLan, TR-4, TR-16 Active, TR-16 Passive.

### Пример маркировки

PTK LAN Cable UTP Cat.6 4x2xAWG23 Cu PVC INDOOR ANSI/TIA/EIA-568C ISO/IEC 11801 001M-305M

PTK LAN Cable UTP Cat.6 4x2xAWG23 Cu LSZH INDOOR ANSI/TIA/EIA-568C ISO/IEC 11801 001M-305M

PTK LAN Cable UTP Cat.6 4x2xAWG23 Cu PVC OUTDOOR ANSI/TIA/EIA-568C ISO/IEC 11801 001M-305M

PTK LAN Cable FTP Cat.6 4x2xAWG23 Cu PVC INDOOR ANSI/TIA/EIA-568C ISO/IEC 11801 001M-305M

PTK LAN Cable FTP Cat.6 4x2xAWG23 Cu LSZH INDOOR ANSI/TIA/EIA-568C ISO/IEC 11801 001M-305M

PTK LAN Cable FTP Cat.6 4x2xAWG23 Cu PVC OUTDOOR ANSI/TIA/EIA-568C ISO/IEC 11801 001M-305M

*Кабельная маркировка нанесена на внешнюю оболочку через каждый погонный метр. При разматывании бухты отсчет начинается с отметки 305м.*

### Указания по хранению, монтажу и эксплуатации

- Диапазон рабочих температур: от -15 до +60 °С и относительной влажности воздуха до 98 % при температуре до 35°С для исполнений в оболочках LSZH и PVC; от -40 до +75 °С и относительной влажности воздуха до 98 % при температуре до 50°С для исполнения в оболочке PE.

- Рекомендуемое допустимое растягивающее усилие при прокладке и монтаже - 50 Н на 1мм<sup>2</sup> номинального сечения всех токопроводящих жил кабеля.

- Допустимый радиус изгиба: не менее 10 наружных диаметров.

- Срок службы кабелей в условиях фиксированного монтажа при соблюдении потребителем требований к транспортировке, условиям хранения, прокладке (монтажу) и эксплуатации, должен быть не менее 30 лет. Срок службы исчисляется от даты изготовления кабеля.

- Прокладка и монтаж кабеля должны проводиться при температуре не ниже: -15 °С для исполнений в оболочках LSZH и PVC; не ниже: -20 °С для исполнения в оболочке PE.

- Монтаж кабелей должен осуществляться в соответствии с действующей документацией, действующих норм ПУЭ, требований пожарной безопасности и строительных норм.

## Сведения об утилизации

Кабель относится к группе неремонтопригодных изделий. В случае неисправности или по истечению срока эксплуатации кабель необходимо утилизировать. Утилизация производится путем передачи в специализированные предприятия по утилизации вторсырья.

## Технические характеристики

Категория	6
Полоса пропускания	250 МГц
Тип	U/UTP, F/UTP
Количество пар	4
Тип проводников	Одножильный
Диаметр проводников	23 AWG (0,57 ± 0,005 мм)
Диаметр изоляции проводников	1,1 ± 0,05 мм
Применение	Для внутренней прокладки, для внешней прокладки
Толщина оболочки	0,6 ± 0,05 мм для U/UTP, 0,65 ± 0,05 мм для F/UTP
Внешний диаметр оболочки	6,2 ± 0,5 мм для U/UTP, 7,5 ± 0,5 мм для F/UTP
Допустимое растягивающее усилие	не более 110Н
Допустимый радиус изгиба	не менее 10 Ø кабеля
Допустимая температура хранения	от -20 до +60 0С (PVC, LSZH), от -40 до +75 °С (PE)
Допустимая температура эксплуатации	от -20 до +60 0С (PVC, LSZH), от -40 до +75 °С (PE)
Допустимая температура монтажа	от 0 до +50 0С (PVC, LSZH), от -20 до +50 0С (PE)
Разрывная нить	Есть
Упаковка	картонная коробка
Цвет внешней оболочки	Серый, оранжевый, черный
Длина кабеля	305 м ± 1,5м

## Электрические характеристики

Напряжение	Не более 50 В
Диапазон частот	1 - 250 МГц
Волновое сопротивление	100 ± 15 Ом
Погонное сопротивление (DC)	≤ 95 Ом/км
Скорость распространения сигнала (NVP)	0,69 ± 0,1
Сопротивление изоляции (500 В)	≥ 5000 МΩ*км
Электрическая прочность диэлектрика	1 кВ/1 мин
Емкостная асимметрия	≤ 1600пФ/км
Взаимная емкость	≤ 56нФ/км
Омическая асимметрия	≤ 5%
Затухание сигнала	≥ 22 дБ
Разброс задержки распространения	≤ 45 нс/100 м

## Материалы

Проводник	Одножильный, электро-техническая медь
Изоляция проводников	полиэтилен высокой плотности (HDPE)
Материал оболочки кабеля	ПВХ, LSZH нг(A)-HF, полиэтилен
Цвет	Серый, оранжевый, черный

## Частотные характеристики

Частота, МГц	RL, дБ	IL, дБ/100м	NEXT, дБ	PS NEXT, дБ	ELFEXT, дБ	PS ELFEXT, дБ
1.0	20,0	2,00	74,3	72,3	67,8	64,8
4.0	20,3	3,8	65,3	63,3	55,8	52,8
8.0	24,5	5,3	60,8	58,8	49,7	46,7
10.0	25,0	6,5	50,3	47,3	43,8	40,8
16.0	25,0	8,2	47,3	44,3	39,7	36,7
20.0	25,0	9,3	45,8	42,8	37,7	34,7
25.0	24,3	10,4	44,3	41,3	35,8	32,8
31.25	23,6	11,7	42,9	39,9	33,9	30,9
62.5	21,5	17,0	38,4	35,4	27,8	24,8
100.0	20,1	22,0	35,3	32,3	23,8	20,8
200	18,0	29,0	39,8	37,8	21,8	18,8
250	17,3	32,8	38,3	36,3	19,8	16,8

## Таблица заказа

Наименование	Артикул	Описание
LAN U/UTP 4x2x23AWG кат.6 (305 м) PVC (серый)	202-023	Кабель витая пара U/UTP, 4 пары, категория 6, одножильный (solid), чистая медь, PVC
LAN U/UTP 4x2x23AWG кат.6 (305 м) LSZH (оранжевый)	202-024	Кабель витая пара U/UTP, 4 пары, категория 6, одножильный (solid), чистая медь, LSZH
LAN U/UTP 4x2x23AWG кат.6 (305 м) PE (черный)	202-025	Кабель витая пара U/UTP, 4 пары, категория 6, одножильный (solid), чистая медь, PE
LAN F/UTP 4x2x23AWG кат.6 (305 м) PVC (серый)	202-026	Кабель витая пара F/UTP, 4 пары, категория 6, одножильный (solid), чистая медь, PVC
LAN F/UTP 4x2x23AWG кат.6 (305 м) LSZH (оранжевый)	202-027	Кабель витая пара F/UTP, 4 пары, категория 6, одножильный (solid), чистая медь, LSZH
LAN F/UTP 4x2x23AWG кат.6 (305 м) PE (черный)	202-006	Кабель витая пара F/UTP, 4 пары, категория 6, одножильный (solid), чистая медь, PE



## Коммутационные шнуры категории 6



Коммутационные шнуры (патч-корды) предназначены для соединения портов патч-панелей и активного сетевого оборудования между собой, а также для подключения компьютеров на рабочих местах к коммутационным розеткам. Патч-корды обеспечивают высокую надежность соединения, и позволяют, в случае необходимости, быстро произвести перекоммутацию.

Коммутационные шнуры Пжтехкабель СКС состоят из отрезка неэкранированного многожильного патч-кабеля, оконцованного разъемами типа RJ45/8P8C, соответствуют категории 6 (250МГц) и предназначены для использования в линиях связи со скоростью передачи данных 10 Гбит/с. Разводка кабеля в коммутационных шнурах произведена по стандарту T568B. Место крепления кабеля защищено заливным колпачком, что увеличивает срок службы патч-корда. Колпачки снабжены защитой защелок коннекторов.

Шнуры изготавливаются в оболочке серого цвета и длиной от 0,15 до 5 метров. Поставляются в индивидуальных полиэтиленовых пакетах.

## Технические характеристики

Тип коннекторов	2xRJ45/8P8C
Материал проводников	Электротехническая медь
Покрытие контактов	Золото, 50 микродюймов
Схема разводки	С обоих концов по стандарту T568B
Защитный колпачок	Заливной, с защитой защелки
Категория	6
Полоса пропускания, МГц	250
Исполнение	Неэкранированное, экранированное
Тип кабеля	U/UTP, F/UTP
Количество пар	4
Тип проводников	Многожильный
Диаметр проводников, AWG (мм)	24 (7x0,20)
Материал изоляции проводников	Полиэтилен (PE)
Внешний диаметр изоляции проводников, мм	1
Материал внешней оболочки	LSZH – компаунд
Исполнение	LSZH нг(A)-HF
Внешний диаметр оболочки, мм	6,2 ± 0,2 мм
Цвет оболочки	Серый
Соответствие стандартам	ISO/IEC 11801, EN 50173 и TIA/EIA-568
Поддерживаемые приложения	10BASE-T, 100BASE-TX, 100BASE-T4, 1000BASE-T, ATM-25, ATM-51, ATM-155, 100VG-AnyLan, TR-4, TR-16 Active, TR-16 Passive
Диапазоны температур, °С	Хранение - от -20 до +60. Эксплуатация - от -20 до +50
Гарантия	1 год
Упаковка	Индивидуальная - полиэтиленовый пакет

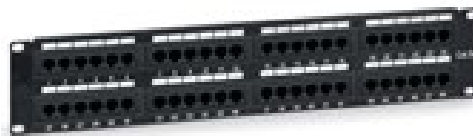
## Таблица заказа

Наименование	Артикул	Исполнение	Описание
Патч-корд медный U/UTP кат.6 (0,15 м) (PC-UTP-0,15M-24AWG-6-LSZH)	203-016	Неэкранированное	Патч-корд U/UTP, категория 6, 24 AWG (0,51 мм), LSZH, серый, 0,15 м.
Патч-корд медный U/UTP кат.6 (0,3 м) (PC-UTP-0,3M-24AWG-6-LSZH)	203-017	Неэкранированное	Патч-корд U/UTP, категория 6, 24 AWG (0,51 мм), LSZH, серый, 0,3 м.
Патч-корд медный U/UTP кат.6 (0,5 м) (PC-UTP-0,5M-24AWG-6-LSZH)	203-018	Неэкранированное	Патч-корд U/UTP, категория 6, 24 AWG (0,51 мм), LSZH, серый, 0,5 м.
Патч-корд медный U/UTP кат.6 (1 м) (PC-UTP-1M-24AWG-6-LSZH)	203-019	Неэкранированное	Патч-корд U/UTP, категория 6, 24 AWG (0,51 мм), LSZH, серый, 1 м.
Патч-корд медный U/UTP кат.6 (1,5 м) (PC-UTP-1,5M-24AWG-6-LSZH)	203-020	Неэкранированное	Патч-корд U/UTP, категория 6, 24 AWG (0,51 мм), LSZH, серый, 1,5 м.
Патч-корд медный U/UTP кат.6 (2 м) (PC-UTP-2M-24AWG-6-LSZH)	203-021	Неэкранированное	Патч-корд U/UTP, категория 6, 24 AWG (0,51 мм), LSZH, серый, 2 м.
Патч-корд медный U/UTP кат.6 (3 м) (PC-UTP-3M-24AWG-6-LSZH)	203-022	Неэкранированное	Патч-корд U/UTP, категория 6, 24 AWG (0,51 мм), LSZH, серый, 3 м.
Патч-корд медный U/UTP кат.6 (5 м) (PC-UTP-5M-24AWG-6-LSZH)	203-023	Неэкранированное	Патч-корд U/UTP, категория 6, 24 AWG (0,51 мм), LSZH, серый, 5 м.
Патч-корд медный F/UTP кат.6 (0,15 м) (PC-FTP-0,15M-24AWG-6-LSZH)	203-024	Экранированное	Патч-корд F/UTP, категория 6, 24 AWG (0,51 мм), экранированный, LSZH, серый, 0,15 м.
Патч-корд медный F/UTP кат.6 (0,3 м) (PC-FTP-0,3M-24AWG-6-LSZH)	203-025	Экранированное	Патч-корд F/UTP, категория 6, 24 AWG (0,51 мм), экранированный, LSZH, серый, 0,3 м.
Патч-корд медный F/UTP кат.6 (0,5 м) (PC-FTP-0,5M-24AWG-6-LSZH)	203-026	Экранированное	Патч-корд F/UTP, категория 6, 24 AWG (0,51 мм), экранированный, LSZH, серый, 0,5 м.
Патч-корд медный F/UTP кат.6 (1 м) (PC-FTP-1M-24AWG-6-LSZH)	203-027	Экранированное	Патч-корд F/UTP, категория 6, 24 AWG (0,51 мм), экранированный, LSZH, серый, 1 м.
Патч-корд медный F/UTP кат.6 (2 м) (PC-FTP-2M-24AWG-6-LSZH)	203-028	Экранированное	Патч-корд F/UTP, категория 6, 24 AWG (0,51 мм), экранированный, LSZH, серый, 2 м.
Патч-корд медный F/UTP кат.6 (3 м) (PC-FTP-3M-24AWG-6-LSZH)	203-029	Экранированное	Патч-корд F/UTP, категория 6, 24 AWG (0,51 мм), экранированный, LSZH, серый, 3 м.
Патч-корд медный F/UTP кат.6 (5 м) (PC-FTP-5M-24AWG-6-LSZH)	203-030	Экранированное	Патч-корд F/UTP, категория 6, 24 AWG (0,51 мм), экранированный, LSZH, серый, 5 м.

## Патч-панели категории 6



Патч-панель 19" (1U) 24 порта RJ-45 кат.6



Патч-панель 19"(2U) 48 портов RJ-45 кат.6



Патч-панель 19" (1U) 24 порта RJ-45 кат.6  
экранированная

Коммутационные панели (патч-панели) предназначены для разделки в них кабелей различных подсистем СКС и подключения отдельных составляющих сети друг к другу коммутационными шнурами.

Патч-панели Пожтехкабель СКС (кат.6) выполнены в неэкранированных и экранированных корпусах, в зависимости от исполнения и предназначены для монтажа в 19" шкафы или стойки. С тыльной стороны патч-панелей размещены контакты 110 типа с цветной маркировкой по двум стандартам T568 А и В. Для удобства администрирования все порты пронумерованы, а также имеются дополнительные площадки для маркировки. В комплекты патч-панелей входят удобные съемные органайзеры для разводки входящих кабелей.

### Таблица заказа

Наименование	Артикул	Кол-во портов	Исполнение	Описание	Высота, U (мм)
Патч-панель 19" (1U) 24 порта RJ-45 кат.6 (PP-1U-24P-6)	201-032	24	Неэкранированное	Патч-панель 19", 1U, 24 порта RJ-45, категория 6, Dual IDC с задним кабельным организатором, черная	1 (44)
Патч-панель 19" (1U) 24 порта RJ-45 кат.6 экранированная (PP-1U-24P-6-SH)	201-033	24	Экранированное	Патч-панель 19", 1U, 24 порта RJ-45, категория 6, Dual IDC с задним кабельным организатором, экранированная, черная	1 (44)
Патч-панель 19" (2U) 48 портов RJ-45 кат.6 (PP-2U-48P-6)	201-034	48	Неэкранированное	Патч-панель 19", 2U, 48 портов RJ-45, категория 6, Dual IDC с задним кабельным организатором, черная	2 (88)

## Технические характеристики

Категория	6
Полоса пропускания	250 МГц
Исполнение	Неэкранированное, экранированное
Количество портов	24, 48
Высота	1U, 2U
Тип разъемов	RJ45/8P8C
Материал контактов в разьеме	Фосфористая бронза
Материал покрытия контактов в разьеме	Золото (50 мкд) поверх никеля (~100 мкд)
Количество циклов переключения шнуров	Не менее 750
Тип IDC контактов	110/Krone
Способ заделки кабеля	Горизонтальный
Схема разводки	T568A/B
Допустимый диаметр проводников	~25-22 AWG (0,50-0,65 мм)
Материал IDC контактов	Фосфористая бронза
Материал покрытия IDC контактов	Олово (100 мкд)
Материал пластика	Высокопрочный, негорючий, соответствует UL94V-0
Маркировка	Все порты пронумерованы, имеются дополнительные маркировочные площадки
Монтаж	Шкаф или стойка 19»
Глубина в стойке, без / с органайзером	30 мм / 80 мм
Материал несущей конструкции	Сталь 1,5 мм
Цвет	Черный
Сопротивление изоляции	не менее 500 МОм
Предельно выдерживаемая нагрузка	1000 В, 60 Гц в течение 1 минуты
Контактное сопротивление разъемов	не более 20 мкОм
Контактное сопротивление IDC	не более 2,5 мкОм
Соответствие стандартам	Превышает требования стандартов: ISO/IEC 11801, EN 50173 и TIA/EIA-568
Поддерживаемые приложения	10BASE-T, 100BASE-TX, 100BASE-T4, 1000BASE-T, 10GBASE-T, ATM-25, ATM-51, ATM-155, 100VG-AnyLan, TR-4, TR-16 Active, TR-16 Passive
Диапазоны температур, С	Хранение от -40 до +70. Эксплуатация от -10 до +60
Упаковка	Индивидуальная - картонная коробка
Гарантия	1 год

## Патч-панели настенные категории 6



Коммутационные панели (патч-панели) предназначены для терминирования на них кабелей различных подсистем СКС и для коммутации отдельных элементов сети друг с другом при помощи коммутационных шнуров.

Неэкранированная патч-панель Пожтехкабель СКС выполнена в формате настенного монтажа. Соответствует характеристикам категории 6.

С лицевой стороны все порты пронумерованы и имеют дополнительные поля для нанесения маркировки.

С тыльной стороны патч-панели размещены контакты типа Dual IDC с цветной маркировкой по двум стандартам: T568 А и В. Ножи контактов располагаются под 45°, что лучше сказывается на передаточных характеристиках разъема. Для заделки проводников подходят ножи тип 110 и Krone.

## Технические характеристики

Категория	6
Полоса пропускания	250 МГц
Исполнение	Неэкранированное
Количество портов	12
Высота, мм	40
Ширина, мм	253
Глубина / Длина, мм	57
Тип разъемов	RJ45/8P8C
Подключаемые проводники	одножильные 22 – 25 AWG
Количество подключений	не менее 750 циклов
Усилие удержания разъема	50Н/1 мин
Допустимая температура хранения	от -40 до +70
Допустимая температура монтажа	от 0 до +50
Допустимая температура эксплуатации	от +5 до +60
Корпус	Сталь 1,6 мм
Печатная плата (PCB)	двухслойный стеклотекстолит (FR-4) 1,6 мм
Подставка	ударопрочный ABS-пластик, UL-94V-0
Корпус IDC-модуля	поликарбонат (PC), UL-94V-0
Разъемы	ABS-пластик, UL-94V-0, контакты – фосфористая бронза с напылением золотом 1,27 мкм поверх 2,54 мкм никеля
IDC-контакты	фосфористая бронза с покрытием 2,54 мкм сплавом олова
Особенности конструкции	<ul style="list-style-type: none"> <li>• Цифровая маркировка портов с лицевой стороны панели</li> <li>• Дополнительные площадки для маркировки с лицевой стороны</li> <li>• Цветовая и цифровая маркировка контактов с обратной стороны панели в соответствии с T568B и T568A</li> </ul>
Поддерживаемые приложения	10BASE-T, 100BASE-TX, 100BASE-T4, 1000BASE-T, ATM-25, ATM-51, ATM-155, 100VG-AnyLan, TR-4, TR-16 Active, TR-16 Passive
Упаковка	Индивидуальная - картонная коробка
Гарантия	1 год

## Таблица заказа

Наименование	Артикул	Описание
Патч-панель настенная 12 портов RJ-45 кат.6 (PP-WL-12P-6)	201-010	Патч-панель настенная, 12 портов RJ-45, категория 6, Dual IDC с подставкой, черная

# Розетки компьютерные накладные категории 6



## Технические характеристики

Количество портов	1, 2
Тип розетки	На основе печатной платы
Категория	6
Полоса пропускания	250 МГц
Исполнение	Неэкранированное, экранированное
Тип разъемов	RJ45/8P8C
Материал контактов в разъеме	Фосфористая бронза
Материал покрытия контактов	Золото (50 мкд) поверх никеля
Количество циклов переключения	Не менее 750-ти
Тип IDC контактов (монтаж)	110/KRONE
Схема разводки	T568A/B
Допустимый диаметр проводников	~25-22 AWG
Материал IDC контактов	Фосфористая бронза
Материал покрытия IDC контактов	Олово
Сопротивление изоляции	не менее 500 МОм (при постоянном напряжении 100В)
Предельно выдерживаемая нагрузка	до 1000 В, 60 Гц в течение 1 минуты
Контактное сопротивление разъемов	не более 20 мкОм
Контактное сопротивление IDC	не более 2,5 мкОм
Соответствие стандартам	ISO/IEC 11801, EN 50173 и TIA/EIA-568
Поддерживаемые приложения	10BASE-T, 100BASE-TX, 100BASE-T4, 1000BASE-T, ATM-25, ATM-51, ATM-155, 100VG-AnyLan, TR-4, TR-16 Active, TR-16 Passive
Материал пластика розеток	соответствует UL94V-0
Цвет корпуса	Белый
Монтаж	Настенный
Диапазоны температур	Хранение от -40 до +70°C. Эксплуатация от -10 до +60°C
Упаковка	Индивидуальная - Полиэтиленовый пакет
Гарантия	1 год



Коммутационные розетки являются составной частью горизонтальных подсистем СКС и предназначены для подключения оконечного оборудования на рабочих местах. Конструктивно розетки могут быть выполнены в двух вариантах: в виде законченного решения с впаянными в печатную плату портами RJ45 и IDC разъемами и в виде пластикового корпуса, в который отдельно устанавливаются коммутационные модули-вставки формата Keystone.

Настенные розетки на печатных платах являются менее универсальным, но более доступным решением, нежели вариант с коммутационными модулями. Розетки Пжтехкабель СКС выполнены в корпусах из прочного пластика.

Розетки поставляются в экранированном и неэкранированном исполнениях, категории 6. Контакты в разъемах RJ45 защищены золотым покрытием 50 мкд. Врезные контакты (IDC) совместимы с ножами обоих типов (110 и Krone), что позволяет легко производить монтаж специальным инструментом.

## Таблица заказа

Наименование	Артикул	Описание
Розетка компьютерная накладная RJ-45 (8P8C) кат.6 одинарная (WS-RJ45-8P8C-6-1P)	201-038	Розетка компьютерная RJ-45 (8P8C), категория 6, одинарная, внешняя (настенная), Dual IDC, белая
Розетка комп накладная RJ-45 (8P8C) кат.6 одинарная экран. (WS-RJ45-8P8C-6-1P-SH)	201-039	Розетка компьютерная RJ-45 (8P8C), категория 6, одинарная, внешняя (настенная), Dual IDC, экранированная, белая
Розетка компьютерная накладная RJ-45 (8P8C) кат.6 двойная (WS-RJ45-8P8C-6-2P)	201-040	Розетка компьютерная RJ-45 (8P8C), категория 6, двойная, внешняя (настенная), Dual IDC, белая
Розетка комп. накладная RJ-45 (8P8C) кат.6 двойная экран. (WS-RJ45-8P8C-6-2P-SH)	201-041	Розетка компьютерная RJ-45 (8P8C), категория 6, двойная, внешняя (настенная), Dual IDC, экранированная, белая

## Коннекторы RJ-45 (8P8C) категории 6



Разъемы (коннекторы) RJ45/8P8C предназначены для оконцевания одножильных и многожильных (патч-кордовых) кабелей при производстве коммутационных шнуров (патч-кордов), а также в ряде случаев при прокладке стационарных кабелей связи, для подключения камер видеонаблюдения и т.д. Для увеличения максимального количества переподключений, общего срока службы и защиты медных контактов разъемов от окисления, на них дополнительно нанесено золотое покрытие. Рекомендуется также использовать защитные колпачки, которые увеличивают срок службы разъема, повышают удобство работы и придают обжатою кабелю законченный вид. Коннекторы поставляются упаковками по 100 шт.

Коннекторы Пожтехкабель СКС (кат.5е, универсальные ножи) выполнены в неэкранированном и экранированном исполнениях. Коннекторы поставляются упаковками по 100 шт.

### Характеристики

Тип коннекторов	RJ45/8P8C
Категория	6
Полоса пропускания	250 МГц
Тип ножей	Универсальные
Исполнение	Неэкранированное, экранированное
Диаметр проводников, AWG	23-24 AWG (0,57-0,50 мм)
Материал контактов	Фосфористая бронза
Покрытие контактов	Золото, 50 микродюймов
Материал корпуса	Поликарбонат, соответствует UL 94-V2
Гарантия	1 год
Диапазоны температур	Хранение от -40 до +70 °С. Монтаж от -10 до +50 °С. Эксплуатация от -30 до +80 °С
Упаковка	Полиэтиленовый пакет по 100 шт.
Максимальный диаметр изоляции проводников, мм	1,05

### Таблица заказа

Наименование	Артикул	Описание
Коннектор RJ-45 (8P8C) кат.6 (J-RJ45-8P8C-UTP-6)	201-042	Разъем RJ-45(8P8C) под витую пару, категория 6, универсальный (для одножильного и многожильного кабеля)
Коннектор RJ-45 (8P8C) кат.6 экранированный (J-RJ45-8P8C-FTP-6)	201-043	Разъем RJ-45(8P8C) под витую пару, категория 6, универсальный (для одножильного и многожильного кабеля) экранированный

## Коммутационные модули категории 6



**Keystone Jack RJ-45 (8P8C)**

**Keystone Jack RJ-45 (8P8C) экран.**

### Характеристики

Категория	6
Полоса пропускания (МГц)	250
Исполнение	Неэкранированное / экранированное
Формат	Keystone
Заделка IDC контактов	Без инструмента (Toolless)
Тип разъемов	RJ45/8P8C
Материал контактов в разъеме	Фосфористая бронза
Материал покрытия контактов в разъеме	Золото (50 мкд) поверх никеля (100 мкд)
Количество переподключения шнуров	Не менее 750-ти
Тип IDC контактов (монтаж)	180 градусов
Схема разводки	T568A/B
Допустимый диаметр проводников	~22-26 AWG (0,40-0,60 мм)
Материал пластика	Высокопрочный, негорючий пластик, соответствует UL94V-0
Монтаж	Наборные патч-панели, корпуса настенных розеток, лицевые вставки
Соответствие стандартам	ISO/IEC 11801, EN 50173 и TIA/EIA-568
Поддерживаемые приложения	10BASE-T, 100BASE-TX, 100BASE-T4, 1000BASE-T, ATM-25, ATM-51, ATM-155, 100VG-AnyLan, TR-4, TR-16 Active, TR-16 Passive
Диапазоны температур	Хранение от -40 до +70 °С. Эксплуатация от -10 до +60 °С
Упаковка	Индивидуальная - Полиэтиленовый пакет
Гарантия	1 год

Коммутационные модули типа Keystone предназначены для установки в наборные патч-панели, корпуса настенных розеток, лицевые вставки для. С помощью коммутационных модулей организуется подключение рабочих станций к информационной сети. Модули Пожтехкабель СКС выполнены в неэкранированном и экранированном исполнении и обеспечивают заделку контактов на 180 градусов. Разводка кабеля осуществляется по двум стандартам T568A/B. Все модули совместимы с компонентами Пожтехкабель СКС. Ширина 16.2 мм и стандартная высота позволяет устанавливать их в любые наборные патч-панели, в том числе с высотой 0,5U. Самозажимная конструкция не требует специального инструмента.

#### Таблица заказа

Наименование	Артикул	Описание
Вставка Keystone Jack RJ-45 (8P8C) кат.6 (KJ-RJ45-8P8C-C6-180)	201-036	Вставка Keystone Jack RJ-45(8P8C), категория 6, 110 IDC, угол заделки 180 градусов, без инструмента (Toolless)
Вставка Keystone Jack RJ-45 (8P8C) кат.6, экранированная (KJ-RJ45-8P8C-180-C6-SH)	201-037	Вставка Keystone Jack RJ-45(8P8C), категория 6, 110 IDC, угол заделки 180 градусов, без инструмента (Toolless), экранированная

# Общие

## Корпуса настенных розеток для Keystone



Коммутационные розетки являются составной частью горизонтальных подсистем СКС и предназначены для подключения оконечного оборудования на рабочих местах. Конструктивно розетки могут быть выполнены в двух вариантах: в виде законченного решения с впаянными в печатную плату портами RJ45 и IDC разъемами и в виде пластикового корпуса, в который отдельно устанавливаются коммутационные модули-вставки формата Keystone. Преимущество простых, пустых корпусов состоит в том, что туда могут быть установлены не только модули RJ45, но и любые другие, совместимые с форматом Keystone – в т.ч. телефонные, оптические и коаксиальные, в любой требуемой конфигурации.

В ассортименте имеются модели, на 1 и 2 порта.

Каждый порт розеток снабжен индивидуальной шторкой, защищающей контакты от пыли.

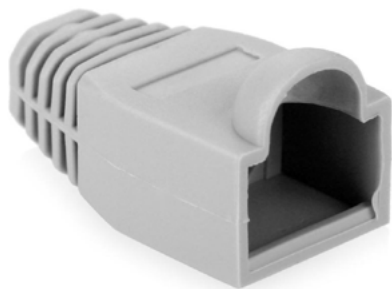
### Характеристики

Количество портов	1, 2
Тип устанавливаемых модулей	Keystone
Защитные шторки	Есть
Материал пластика	Соответствует UL94V-0
Цвет	Белый
Монтаж	Настенный
Диапазоны температур, С	Хранение от -40 до +70. Эксплуатация от 0 до +70
Гарантия	1 год
Упаковка	Индивидуальная - полиэтиленовый пакет

### Таблица заказа

Наименование	Кол-во модулей	Артикул	Описание
Коробка для настенного монтажа (WS-RJ45-1P-M)	1	201-015	Корпус настенной розетки для установки 1-ой вставки типа Keystone Jack, белый
Коробка для настенного монтажа (WS-RJ45-2P-M)	2	201-016	Корпус настенной розетки для установки 2-х вставок типа Keystone Jack, белый

## Защитный колпачок



Защитный колпачок - простой и удобный способ защитить место крепления коннектора на кабель. Конструкция колпачка позволяет соблюсти правильный радиус изгиба кабеля, что многократно увеличивает срок службы разъема.

Колпачки Пжтехкабель СКС имеют уникальный форм-фактор, не увеличивающий габариты разъема, что позволяет использовать его в любых патч-панелях, в том числе - с высокой плотностью портов. Корпуса, изготовленные из качественного пластика серого цвета.

### Характеристики

Тип коннекторов	RJ45
Диаметр отверстия	5,5
Совместимость с разъемами	Cat.5e UTP/STP
Материал	Поливинилхлорид (PVC)
Цвет	Серый
Диапазоны температур	Хранение от -40 до +70 °С. Монтаж от -10 до +50 °С. Эксплуатация от -30 до +80 °С
Упаковка	Полиэтиленовый пакет по 100 шт.

### Таблица заказа

Наименование	Артикул	Описание
Колпачок защитный для RJ-45 (PC-RJ45-GR) (серый)	201-017	Изолирующий колпачок для разъемов RJ-45, ПВХ (PVC), серый, диаметр 6,1 мм

## Инструмент обжимной



Обжимной инструмент (кримпер) предназначен для обжима коннекторов на телефонных кабелях и кабелях передачи данных. Кримпер Пожтехкабель СКС предназначен для обжима разъемов типа RJ45/8P8C, RJ12/6P6C, RJ11/6P4C, 4P4C и 4P2C и оборудован устройством для зачистки и обрезки кабеля.

### Характеристики

Тип обжимаемых разъемов	RJ-45 (8p8c), RJ-11/12 (6p6c, 6p4c, 6p2c)
Конструкция обжимной секции	Многослойная, из среднеуглеродистой стали
Ход обжимной секции	Прямой
Прямой	Малоуглеродистая сталь
Покрытие стальных элементов	Чернение
Рукоятки	Комбинированные: ПВХ с нескользящими термопластовыми вставками
Цвет	Черно-оранжевый
Диапазоны температур, С	Хранение от -20 до +60. Эксплуатация от -10 до +60
Гарантия	1 год
Упаковка	Индивидуальная - блистер
Дополнительные особенности	Стриппер в комплекте

### Таблица заказа

Наименование	Артикул	Описание
Инструмент обжимной для RJ-45 (8P8C), RJ-11/12 (6P6C, 6P4C, 6P2C) (HT-500-S-RJ45)	201-020	Инструмент обжимной для RJ-45, RJ-12, RJ-11 (8P8C, 6P6C, 6P4C, 4P4C)

# Тестер универсальный



Кабельные LAN тестеры предназначены для полевого тестирования кабельной сети на предмет правильности разводки и целостности кабельной линии.

Кабельный тестер Пожтехкабель СКС предназначен для работы с широким спектром кабелей. Это UTP/STP кабели витая пара, оконцованные разъемами RJ45, коаксиальные кабели с BNC разъёмами, телефонные кабели RJ11/RJ12. Тестер способен диагностировать такие ошибки в линии как нарушение схемы разводки проводников, обрыв проводников и короткие замыкания, способен измерить длину кабельной линии.

Комплект тестера состоит из основного модуля и удаленного блока. Комплект дополнительно оснащается адаптером типа RJ11(2P6C) - зажим «крокодил», для поиска коаксиальных кабелей или кабелей с металлическим проводником, а также калибровочными кабелями RJ45-RJ45, RJ11-RJ11.

## Таблица заказа

Наименование	Артикул	Описание
Тестер универсальный для витой пары, коаксиального кабеля, телефона (СТ-BNC-RJ45)	201-019	Тестер универсальный для витой пары, коаксиала, телефона, макс. длина кабеля 305 м. (кож.зам. чехол)

## Комплектация

Тестер (основной блок)	1 шт.
Удаленный модуль	1 шт.
Чехол-кейс из кож.зам.	1 шт.
Руководство пользователя	1 шт.
Адаптер RJ11(2P6C) - зажим «крокодил»	1 шт.
Кабель RJ45 - RJ45	1 шт.
Кабель RJ11 - RJ11	1 шт.



## Технические характеристики

Совместимые кабели	LAN UTP/STP, Tel. RJ11/RJ12, Coax (BNC)
Совместимые категории	до 6
Тестирование схемы разводки	Да
Обнаружение обрыва	Да
Обнаружение короткого замыкания	Да
Проверка целостности экранирования	Да
Выбор единицы длины	Да, метры/футы/ярды
Установка автоотключения тестера	Да, 15/30/60/120 минут
Измерение длины кабеля	Да, до 305 метров
Калибровка	Да, хранение до 7 значений
Материал корпуса	Пластик
Максимальная длина тестируемых кабелей	305 м
Диапазоны температур	Хранение от -10 до +60, эксплуатация от -10 до +60
Цвет	Серый
Гарантия	1 год
Упаковка	Картонная коробка

## Основной блок

Порты	2xRJ45 (main и scan), BNC, RJ11
Питание	9V батарейка Kрone типа (не входит в комплект поставки)
Максимально допустимое напряжение в сети	60 В

## Удаленный модуль

Порты	RJ45, BNC, RJ11
Питание	Не требуется
Максимально допустимое напряжение в сети	60 В



**ПТК**  
пожтехкабель

support@layta.ru  
8 (800) 775-30-00